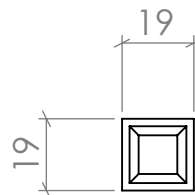
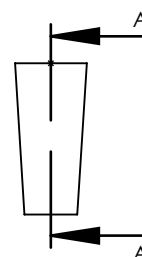
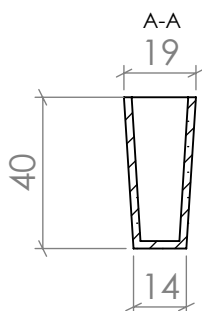


DONICA
CONE D14 x G19 x 40 [cm]


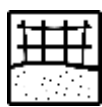
widok z góry



widok z przodu

WŁAŚCIWOŚCI:

jedenkrotnie impregnowane

materiał:
beton architektoniczny

ogniotrwałość

tolerancja wymiarów:
≤1m ± 5mm
>1m ± 15mm

odporność na warunki atmosferyczne

masa własna:
~9kg

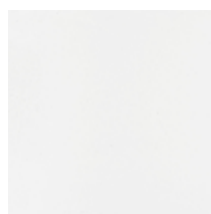
produkt Polski

KOLORY:

szary naturalny



grafitowy



biały

kolor indywidualny
Możliwość barwienia betonu w masie, wymaga indywidualnej konsultacji.**INFORMACJE DODATKOWE:**

- Odpowiednie do stosowania wewnątrz i na zewnątrz
- Możliwość wykonania otworu odpływowego
- Produkowane zgodnie z normami:
 - PN-EN 13198:2005 - Prefabrykaty z betonu - Elementy małej architektury ulic i ogrodów.
 - PN-EN 13369:2018-05 - Wspólne wymagania dla produktów z betonu.

Dostępne także w wymiarach:

- D24 x G32 x 63 [cm]
- D24 x G32 x 93 [cm]
- możliwość produkcji na wymiar indywidualny

