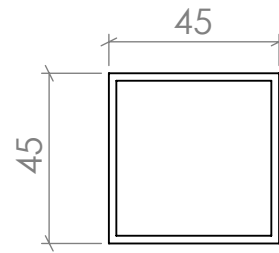
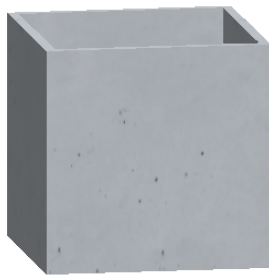
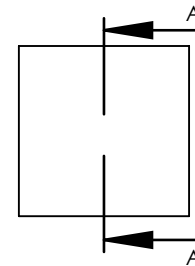
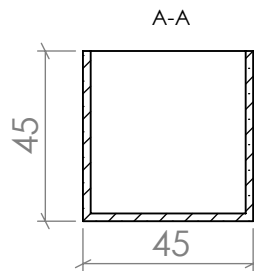


**DONICA**  
**BOX 45 x 45 x 45 [cm]**



widok  
z góry

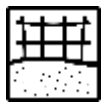


widok  
z przodu

**WŁAŚCIWOŚCI:**



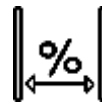
jednokrotnie  
impregnowane



materiał:  
**beton**  
architektoniczny



ogniotrwałość



tolerancja  
wymiarów:  
**≤1m ± 5mm**  
**>1m ± 15mm**



odporność  
na warunki  
atmosferyczne



masa własna:  
**~53kg**



produkt  
Polski

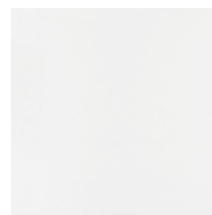
**KOLORY:**



szary naturalny



grafitowy



biały



kolor indywidualny  
Możliwość barwienia betonu w masie,  
wymaga indywidualnej konsultacji.

**INFORMACJE DODATKOWE:**

- Odpowiednie do stosowania wewnątrz i na zewnątrz
- Możliwość wykonania otworu odpływowego
- Produkowane zgodnie z normami:
  - PN-EN 13198:2005 - Prefabrykaty z betonu - Elementy małej architektury ulic i ogrodów.
  - PN-EN 13369:2018-05 - Wspólne wymagania dla produktów z betonu.

**Dostępne także w wymiarach:**

- 35 x 35 x 35 [cm]
- 45 x 45 x 90 [cm]
- 90 x 45 x 25 [cm]
- 90 x 45 x 45 [cm]
- możliwość produkcji na wymiar indywidualny

